



| DATOS GENERALES DEL SITIO | | | |
|---------------------------|-------------------|----------------------------|------------------|
| ID | EPR_01 | # de Ticket | 2025121909 |
| Nombre | EL PORVENIR | Entrada | 19/12/2025 09:19 |
| Zona | Rural | Salida | 19/12/2025 15:21 |
| Departamento | FRANCISCO MORAZAN | Cuadrilla | MP CLARO SPS-2 |
| Territorio | CENTRO | Responsable Cluster | |
| Contratista | | | |

| DATOS FISICOS DEL SITIO | | | |
|--|---------------------|------------------------|--------|
| Tipo de Torre | Torre Autosoportada | Tipo de Muro | Bloque |
| Tipo de Llavin | Candado SITE | Estado del Muro | Bueno |
| Estado del Porton | Metal | - | - |
| Observaciones | | | |
| <p>* Búnker de Mg Dañado requiere reparación * Se realiza Cambio de Una Batería Vonker Y Cambio de Bornes y 3 Mts de Manguera Visor * Display de Mg Tiene la Pantalla Negra Nose Puede Ver las Horas * 2 lámparas Dañadas * * sistema de tierra Bandalizado Sitio queda operativo con alarmas viejas de temperatura Validad Cardona Yuri Pruebas de Mg Se realiza prueba de Mg en automático se deja Trabajar 30 minutos Se realiza prueba de Mg en Manual se deja Trabajar 30 minutos Las 2 Pruebas realizadas Respaldan bien????????</p> | | | |

| GABINETES Y EQUIPOS | | | |
|---------------------|----------|-----------------|----------|
| Gabinetes | Cantidad | Gabinetes | Cantidad |
| RBS 6101 | 1 | APM 200 | 0 |
| BBS 6301 | 0 | PBC 05 | 0 |
| Gabinete Antirrobo | 0 | APM 30 | 0 |
| TRANSMISION TX | 0 | RBS 2106 Master | 0 |
| RBS 2106i | 0 | BBS 6101 | 0 |
| BBS 05 | 0 | TMR 6101 | 0 |
| TMR 6301 | 0 | GABINETE 25U | 0 |
| RBS 2106 Expasion | 0 | RBS 3518 | 0 |



| RESUMEN DE MEDICION DE ENERGIA AC | |
|-----------------------------------|-------------------|
| Tipo de Medicion | Medicion |
| VOLTAJE DE L1-L2 | 232.8 |
| VOLTAJE DE L1-N | 116.9 |
| VOLTAJE DE L2-N | 116.9 |
| CORRIENTE DE L1 | 018.4 |
| CORRIENTE DE L2 | 017.9 |
| CORRIENTE DE N | 00.02 |
| #MEDIDOR | ENEE-210020027054 |

| RESUMEN DE MEDICIONES EN BANCO DE BATERIAS | | | |
|--|------------|---------------|------------|
| Equipo | # de Banco | V. Individual | V. General |
| RBS 6101 | 1 | 0 | 54.0 |
| RBS 6101 | 2 | 0 | 54.0 |
| RBS 6101 | 3 | 0 | 54.0 |
| RBS 6101 | 4 | 0 | 54.0 |
| - | - | - | - |
| - | - | - | - |
| - | - | - | - |
| - | - | - | - |
| - | - | - | - |
| - | - | - | - |
| - | - | - | - |
| - | - | - | - |
| - | - | - | - |
| - | - | - | - |
| - | - | - | - |

| RESUMEN DE MOTOR GENERADOR | | | | | | |
|----------------------------|--------|-----------------|------|-------|------|-------------|
| Marca/MG | KVA | Proteccion | HRS | CAP/T | GKS | Observacion |
| Selmec | 10 KVA | Coraza Exterior | 2859 | 300 | 14.5 | - |
| - | - | - | - | - | - | - |
| - | - | - | - | - | - | - |
| - | - | - | - | - | - | - |
| - | - | - | - | - | - | - |







| RESUMEN DE MEDICIONES GENERALES EN A/C | | | | |
|--|------------------|----------|-----------------------|----------|
| Tipo de AC | Tipo de Medicion | Medicion | Medicion en Compresor | Medicion |
| - | - | - | - | - |
| - | - | - | - | - |
| - | - | - | - | - |
| - | - | - | - | - |
| - | - | - | - | - |
| - | - | - | - | - |
| - | - | - | - | - |
| - | - | - | - | - |
| - | - | - | - | - |
| - | - | - | - | - |
| - | - | - | - | - |
| - | - | - | - | - |
| - | - | - | - | - |
| - | - | - | - | - |
| - | - | - | - | - |







| CHECKLIST PERSONAL MP PARA REVISION MG | |
|--|--------------|
| DESCRIPCION | Check |
| 1 - Pruebas a batería de arranque | SI |
| 2 - Pruebas a cargador de batería | SI |
| 3 - Pruebas en selenoide | SI |
| 4 - Pruebas en Motor de Arranque | SI |
| 5 - Pruebas en Motor de Alternador | SI |
| 6 - Pruebas en relays de accionamiento | SI |
| 7 - Descartar aire en el sistema de inyección | SI |
| 8 - Realizar resocado de terminales | SI |
| 9 - Conexiones y terminales | SI |
| 10 - Descartar cortocircuitos | SI |
| 11 - Programar ejercicios semanales en display | SI |
| 12 - Realizar resocado de terminales | SI |
| 13 - Validar estado de radiador | SI |
| 14 - Validar estado de Refrigerante | SI |
| 15 - Descarte de fugas | SI |
| 16 - Validar funcionamiento de bomba de agua | SI |
| 17 - Validar banda de alternador | SI |
| 18 - Valdiar aspa de alternador | SI |
| 19 - Validar nivel y estado de aceite | SI |
| 20 - Limpieza de sensores de aceite y temperatura | SI |
| 21 - Descarte de cortocircuito | SI |
| 22 - Realizar resocado de terminales | SI |
| 23 - Realizar medición de voltaje | SI |
| 24 - Valdiar tarjeta AVR | SI |
| 25 - Realizar pruebas con carga y sin carga | SI |
| 26 - Realizar pruebas de tranferencia y retransferencia | SI |
| 27 - Validar conexiones y terminales | SI |
| 28 - Validar el buen funcionamiento de cada elemento de la ATS | SI |
| 29 - Realizar medición de voltaje | SI |
| 30 - Realizar limpieza y resocado de terminales | SI |
| 31 - Revisar estructura de tanque | SI |
| 32 - Descartar posibles fugas de agua | SI |
| 33 - Descartar contaminación de combustible con pasta de agua | SI |
| 34 - Realizar medición de diesel con pasta de combustible | SI |
| 35 - Realizar limpieza general de tanque | SI |
| 36 - Realizar lijado de corrosión | NO |
| 37 - Realizar pintado de tanque (si lo requiere) | NO |



| GENERALES DEL SITIO | |
|--|---|
| SITE PICTURE | PLACA DEL SITIO |
|  |  |
| SECTOR DAÑADO | DESVIO AL SITIO |
|  |  |









| EQUIPOS | |
|---|--|
| TMR sucio interior / exterior | TMR sucio interior / exterior |
|  |  |

www.netgroup.com Copyright © Netgroup. All rights reserved.



| Energia AC | |
|---|--|
| Caja y Main principal de AC | Centro de carga abierto |
|  |  |
| Centro de carga abierto | Centro de carga abierto |
|  |  |
| Centro de carga abierto | Transferencia abierta |

Energia AC



www.netgogroup.com Copyright © Netgogroup. All rights reserved.



INFORME DE MANTENIMIENTO PREVENTIVO



Energia AC

Transferencia abierta



Transferencia abierta



Transferencia abierta



No Aplica



www.netgogroup.com Copyright © Netgogroup. All rights reserved.





| Sistema de tierras | |
|---|--|
| Patas de la torre sucias | Patas de la torre sucias |
|  |  |
| Patas de la torre sucias | Patas de la torre sucias |
|  |  |
| Patas de la torre sucias | Patas de la torre sucias |
|  |  |

www.netgroup.com Copyright © Netgroup. All rights reserved.



| Sistema de tierras | |
|---------------------------|------------------------|
| Barra inferior 1 sucia | Barra inferior 1 sucia |

Sistema de tierras



www.netgogroup.com Copyright © Netgogroup. All rights reserved.



INFORME DE MANTENIMIENTO PREVENTIVO



MG

Panoramica de MG y Tanque



Panoramica de MG y Tanque





Panoramica de MG y Tanque



Panoramica de MG y Tanque





| MG | |
|---|--|
| Display del MG | Display del MG |
|  |  |

www.netgroup.com Copyright © Netgroup. All rights reserved.



INFORME DE MANTENIMIENTO PREVENTIVO



| MG | |
|---|--|
| Display del MG | Display del MG |
|  |  |
| Display del MG | Display del MG |

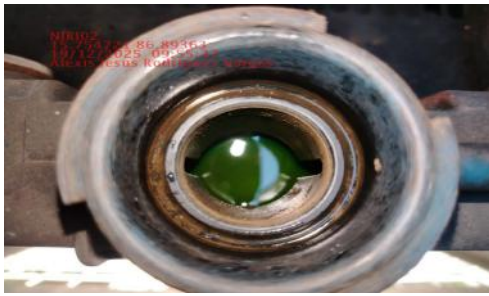
MG



Vista de coolant del Radiador



Filtros Aceite/Combustible/Aire.(MG1)



www.netgroup.com Copyright © Netgroup. All rights reserved.



INFORME DE MANTENIMIENTO PREVENTIVO



MG

Filtros Aceite/Combustible/Aire.(MG1)

Filtros Aceite/Combustible/Aire.(MG1)



Bornes y liquido de Bateria



Bornes y liquido de Bateria

MG



Bornes y liquido de Bateria



No Aplica



www.netgogroup.com Copyright © Netgogroup. All rights reserved.



INFORME DE MANTENIMIENTO PREVENTIVO



Iluminacion

Focos de Baliza inferior/superior



Focos de Baliza inferior/superior

Focos de Baliza inferior/superior



Focos de Baliza inferior/superior

Iluminacion



www.netgroup.com Copyright © Netgroup. All rights reserved.



INFORME DE MANTENIMIENTO PREVENTIVO



Limpieza de Maleza

Aplicacion de Herbicida



Aplicacion de Herbicida



Aplicacion de Herbicida



No Aplica



www.netgroup.com Copyright © Netgroup. All rights reserved.





RBS-BBS 6101

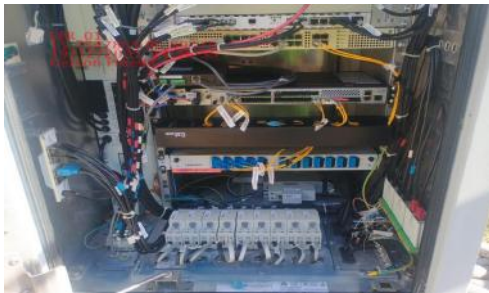
TMR6101 vista panoramica abierta



TMR6101 vista panoramica abierta



TMR6101 vista panoramica abierta



TMR6101 vista panoramica abierta



TMR6101 vista panoramica abierta



TMR6101 vista panoramica abierta





| RBS-BBS 6101 | |
|----------------------------------|----------------------------------|
| BBS6101 vista panoramica abierta | BBS6101 vista panoramica abierta |
| | |
| BBS6101 vista panoramica abierta | BBS6101 vista panoramica abierta |
| | |
| BBS6101 vista panoramica abierta | BBS6101 vista panoramica abierta |
| | |

www.netgogroup.com Copyright © Netgogroup. All rights reserved.



| RBS-BBS 6101 | |
|---------------------|----------------|
| Fotos del Fans | Fotos del Fans |
| | |

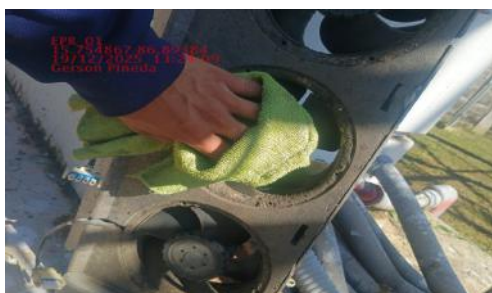
RBS-BBS 6101



Fotos del Fans



Fotos del Fans



Sellado de Ductos y accesos



Sellado de Ductos y accesos



www.netgroup.com Copyright © Netgroup. All rights reserved.



INFORME DE MANTENIMIENTO PREVENTIVO



RBS-BBS 6101

Sellado de Ductos y accesos

Sellado de Ductos y accesos

RBS-BBS 6101



Sellado de Ductos y accesos



Limpieza o aspirado de filtro de circulacion de aire



Limpieza o aspirado de filtro de circulacion de aire



Limpieza o aspirado de filtro de circulacion de aire



Limpieza o aspirado de filtro de circulacion de aire



www.netgogroup.com Copyright © Netgogroup. All rights reserved.



INFORME DE MANTENIMIENTO PREVENTIVO



RBS-BBS 6101

Tarjeta DUS

RBS-BBS 6101



Tarjeta DUS



Tarjeta DUS



Tarjeta DUS



Equipo de TX



www.netgroup.com Copyright © Netgroup. All rights reserved.



INFORME DE MANTENIMIENTO PREVENTIVO



RBS-BBS 6101

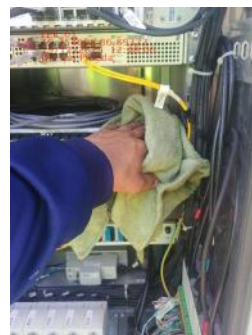
Equipo de TX

Equipo de TX

RBS-BBS 6101



Equipo de TX



Placa especificacion tecnica TMR6101



Limpieza general del equipo



Limpieza general del equipo



www.netgroup.com Copyright © Netgroup. All rights reserved.



INFORME DE MANTENIMIENTO PREVENTIVO



Energia AC

Transformador numero PP

Contador con tapadera

Energia AC



Mufa



Limpieza de Main AC



Limpieza de Main AC



Limpieza de Main AC



www.netgroup.com Copyright © Netgroup. All rights reserved.



INFORME DE MANTENIMIENTO PREVENTIVO



Energia AC

Voltaje de L1-L2

Voltaje de L1-N

Energia AC



Voltaje de L2-N



Corriente de L1



Corriente de L2



Corriente de N



www.netgroup.com Copyright © Netgroup. All rights reserved.



INFORME DE MANTENIMIENTO PREVENTIVO



Energia AC

Vista panoramica de los centros de carga cerrados

No Aplica

Energia AC



www.netgogroup.com Copyright © Netgogroup. All rights reserved.



INFORME DE MANTENIMIENTO PREVENTIVO



Torre

Vista panoramica de la torre



Patas de la torre panoramica



Vista lateral inferior sector A torre



Vista lateral inferior sector B torre



Vista lateral inferior sector C torre

Vista lateral superior sector A torre

Torre



www.netgogroup.com Copyright © Netgogroup. All rights reserved.



INFORME DE MANTENIMIENTO PREVENTIVO



Torre

Vista lateral superior sector B torre

Vista lateral superior sector C torre



www.netgogroup.com Copyright © Netgogroup. All rights reserved.



INFORME DE MANTENIMIENTO PREVENTIVO



MG#1

Panoramica de MG y Tanque

Panoramica de MG y Tanque

MG#1



Vista Lateral Derecha del MG abierto

Vista Lateral Derecha del MG abierto



Vista Lateral Derecha del MG abierto

Vista Lateral Derecha del MG abierto



www.netgogroup.com Copyright © Netgogroup. All rights reserved.



INFORME DE MANTENIMIENTO PREVENTIVO



MG#1

Vista Lateral Izquierda del MG abierto

Vista Lateral Izquierda del MG abierto

MG#1



Vista Lateral Izquierda del MG abierto



Tablero de control que se vean Hrs MG



Tablero de control que se vean Hrs MG



Placa tecnica del MG



www.netgroup.com Copyright © Netgroup. All rights reserved.



INFORME DE MANTENIMIENTO PREVENTIVO



MG#1

Placa tecnica del MG

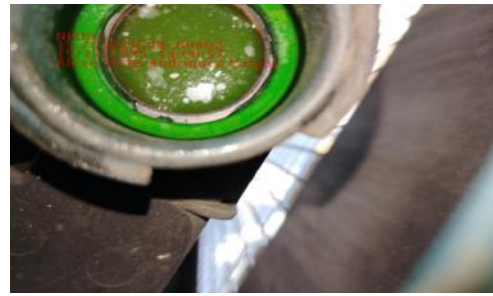
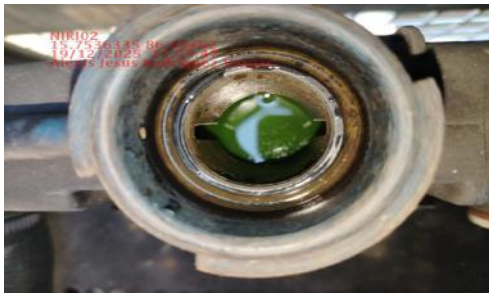
Configuracion de ejercicio programado

MG#1



Estado de Coolant

Estado de Coolant



Estado de tapon de radiador

Filtro de aceite nuevo instalado



www.netgroup.com Copyright © Netgroup. All rights reserved.



INFORME DE MANTENIMIENTO PREVENTIVO



MG#1

Filtro de combustible nuevo instalado

Vista de la bateria que se vea liquido de bateria y bornes

| MG#1 | |
|---|--|
|  |  |
| Vista de la bateria que se vea liquido de bateria y bornes | Varrilla que muestre nivel de aceite |
|  |  |
| Varrilla que muestre nivel de aceite | Filtro de aire nuevo instalado |
|  |  |

www.netgogroup.com Copyright © Netgogroup. All rights reserved.



INFORME DE MANTENIMIENTO PREVENTIVO



| MG#1 | |
|--------------------------------------|------------------------------|
| Foto del estado de las bandas del MG | Medicion de carga de bateria |

MG#1



Medicion de carga de bateria

Regla de medicion de combustible que muestre el numero de pulgadas en tanque



Regla de medicion de combustible que muestre el numero de pulgadas en tanque

Regla de medicion de combustible que muestre el numero de pulgadas en tanque



www.netgogroup.com Copyright © Netgogroup. All rights reserved.



INFORME DE MANTENIMIENTO PREVENTIVO



MG#1

Pruebas de agua en combustible

Pruebas de agua en combustible

MG#1



Medicion de Bateria con analizador



Medicion de Bateria con analizador



www.netgroup.com Copyright © Netgroup. All rights reserved.



INFORME DE MANTENIMIENTO PREVENTIVO



Sistema de Tierra

Pararrayos

Bus de tierra de barras



Bus de tierra de barras

Aterrizaje pata torre 1

Sistema de Tierra



Aterrizaje pata torre 2

Aterrizaje pata torre 3



www.netgroup.com Copyright © Netgroup. All rights reserved.



INFORME DE MANTENIMIENTO PREVENTIVO



Sistema de Tierra

Tierras tanque

Tierras de gabinetes de TX1



Tierras de gabinetes de TX1

No Aplica

Sistema de Tierra



www.netgogroup.com Copyright © Netgogroup. All rights reserved.



[Link de Imagenes Preventivo](#)